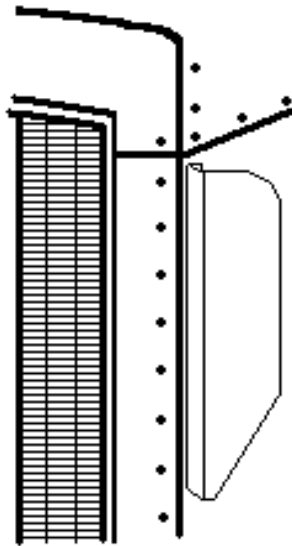


GRILLE DEFLECTOR

INSTALLATION INSTRUCTIONS:

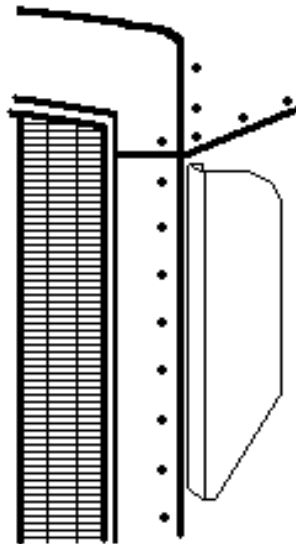
1. Remove protective plastic coating from bolted surface of Grill Deflector.
2. Hold Grill Deflector on side of hood directly behind aluminum grill shroud. And under top seam of hood.
3. When Grill Deflector is in a suitable position, mark paint through bolt holes.
4. Using a 9/32" drill bit, drill the marked holes through hood.
5. Install Grill Deflector using the supplied hardware, and remove the remaining plastic coating.



DÉFLECTEUR DE CALANDRE

INSTRUCTIONS D'INSTALLATION:

1. Retirez la pellicule protectrice en plastique sur la surface boulonnée du déflecteur de calandre.
2. Maintenez le déflecteur de calandre sur le côté du capot directement derrière le cadre en aluminium de la calandre. Et sous le joint supérieur du capot.
3. Lorsque le déflecteur de calandre est dans la position souhaitée, marquez les trous de boulon sur la peinture.
4. À l'aide d'une mèche de 9/32 po, percez les trous marqués à travers le capot.
5. Installez le déflecteur de calandre avec la quincaillerie fournie, et retirez le reste de la pellicule en plastique.



DEFLECTOR DE REJILLA

INSTRUCCIONES DE INSTALACIÓN

1. Remover la cubierta plástica de las superficies con tornillos del deflector de rejilla.
2. Sostenga el deflector de rejilla a un lado del capó directamente atrás de la cubierta de rejilla de aluminio y bajo la costura superior del capó.
3. Cuando el deflector de rejilla esté en la posición adecuada, marque con pintura a través de los agujeros para tornillos.
4. Usando una broca de 9/32", perforo los agujeros marcados a través del capó.
5. Instale el deflector de rejilla usando los accesorios provistos, y remueva la cubierta plástica remanente.

