

SUNVISOR - OEM REPLACEMENT Peterbilt 589 Low Roof

INSTALLATION INSTRUCTIONS:

READ ALL INSTRUCTIONS BEFORE PROCEEDING

1. Remove the factory sunvisor by removing the 10 bolts circled below in Figure 1.

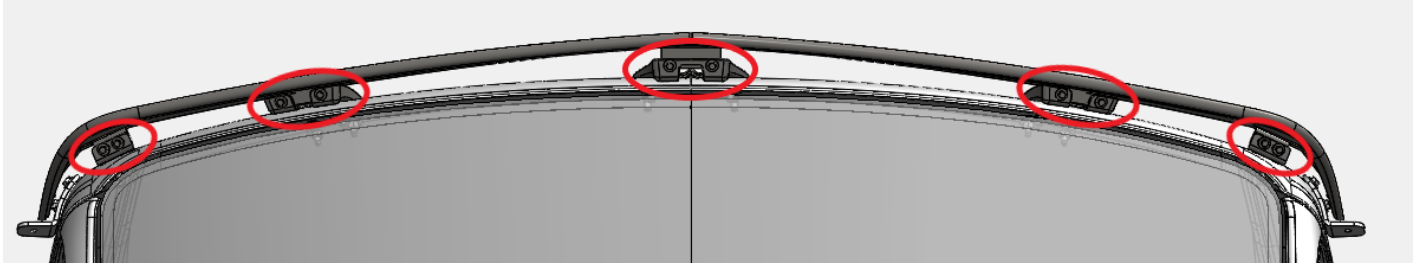


Figure 1: OEM Bolts to Remove (Looking up from bottom of visor)

2. Remove the front two nuts from the three middle brackets on the roof of the truck.
3. Remove the outer-most brackets from the roof and remove the forward-most mounting bolt for the mirrors. Keep the bolts as they will be re-used.
4. Remove the rubber pad that is attached to the bottom of the OEM brackets removed in Step 3 and attach a blank portion of it to the mounting face of 10731052BD/BP that will be against the body of the truck. The rubber will need to be trimmed to clear around the mounting slots, but this will aid in eliminating vibrations heard within the cab.

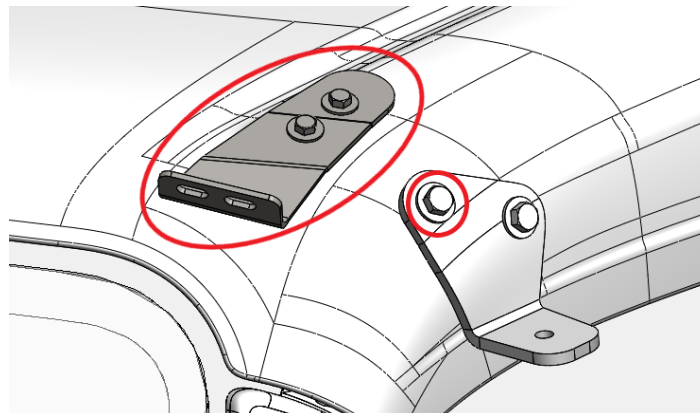


Figure 2: Bracket & Mirror Bolt to Remove (Driver side shown)

5. Attach the locking brackets (5186BL) to the outside brackets (9058OBD/OBP or 10731037OBP/OBD) using the supplied 1/4-20x3/4" carriage bolts, flat washers, and locknuts. Only tighten the bolts enough so that the locking bracket will remain in place but can still be moved when pulled on. The brackets need to be pushed together to make them as short as possible, to allow for visor installation.
 - a. **TIP:** The head of the carriage bolt should be installed so that it is on the inner side of the assembled bracket (towards the middle of the truck) as this will make tightening the hardware much easier when the brackets are installed.

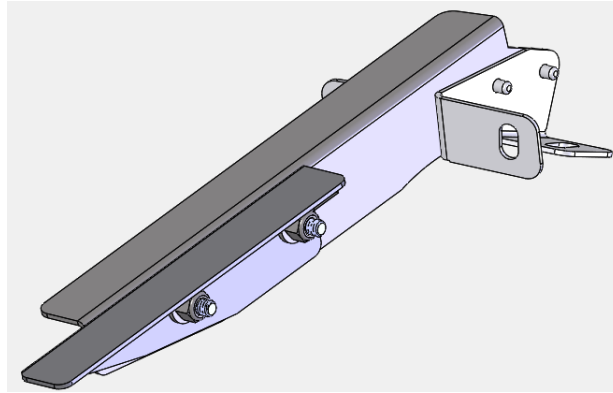


Figure 3: Assembled Outer Bracket (Driver side shown)

6. Install the center bracket (9058CB, 10731037CB or 90731003CB) and the assembled outer brackets to the roof, picking up off the existing studs and using the supplied 1/4-20 x 1" hex head bolts, flat washers, and locknuts, and re-install the nuts removed in Step 2. Do not fully tighten the fasteners to allow for adjustment.
7. Install the 10731052BD/BP end brackets where the brackets removed in Step 3 were, and re-install the mirror bolt, leaving all three bolts slightly loose.

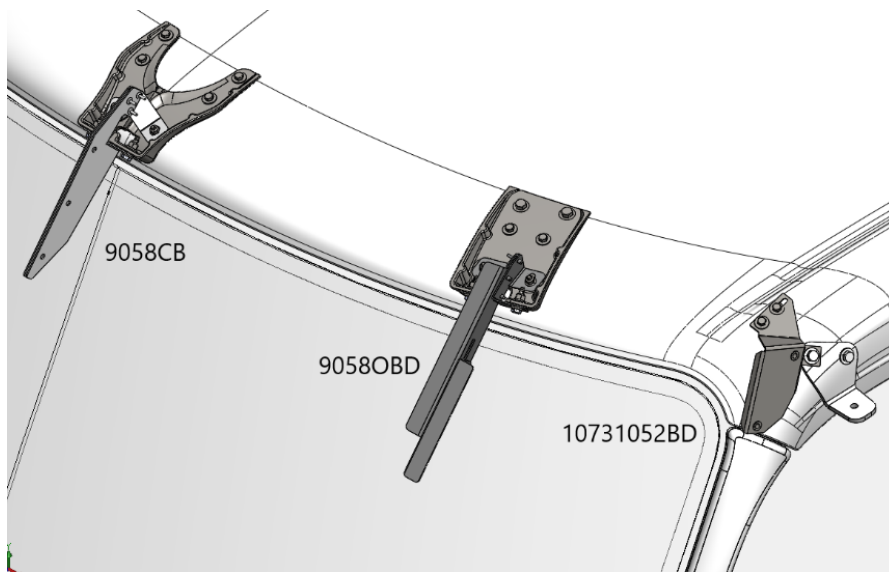


Figure 4: Brackets Installed onto Truck (Driver side shown)

8. Remove the plastic from both hemmed edges, the center flange, and from around the bolt holes on each end of the visor.
9. Apply a generous amount of silicone to the mounting surface of the outside brackets, as shown in Figure 5.

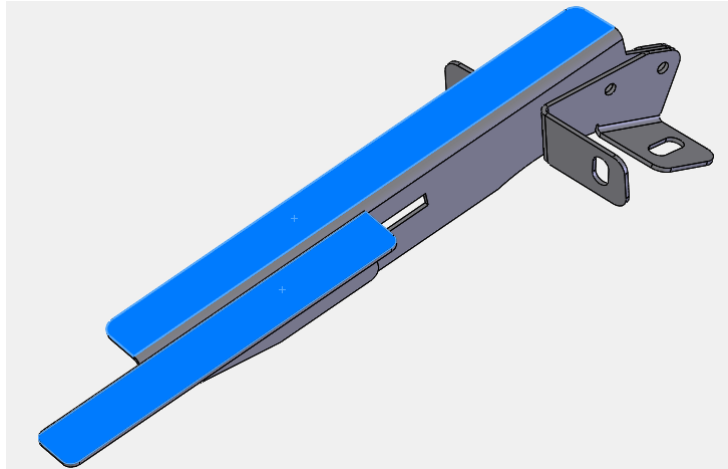


Figure 5: Bracket Faces to Apply Silicone to (Driver Side Shown)

10. Confirm the locking brackets are slid all the way up, and then install each sunvisor half onto the truck by hooking the outside bracket into the notch on the top hem of the sunvisor, and then sliding the center flange between the two halves of the center bracket. Slide the locking bracket down and into the lower notch as far as it will go, and then fully tighten the carriage bolts.
11. Install the 1/4-20x3/4" hex head bolts, flat washers, and locknuts through the center bracket and both sunvisor halves.
12. Pull each sunvisor end away from the end brackets a small amount and apply silicone to the face of the end brackets.
13. Fasten the visor ends to the end brackets using the supplied 1/4-20x3/4" truss head screws and lock washers.
14. Fully tighten all hardware from Step 5 & 6.
15. Peel the remaining plastic and clean with glass cleaner and a soft cloth as needed.

PARE-SOLEIL - REMPLACEMENT OEM Peterbilt 589 Toit surbaissé

INSTRUCTIONS D'INSTALLATION :

LISEZ TOUTES LES INSTRUCTIONS AVANT DE CONTINUER

1. Retirez le pare-soleil d'usine en enlevant les 10 boulons entourés ci-dessous dans la figure 1.

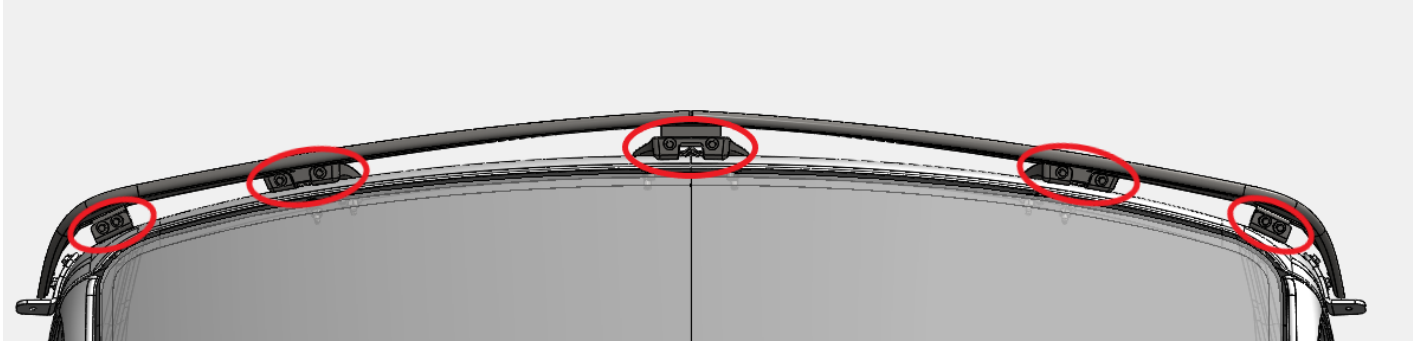


Figure 1 : Boulons OEM à retirer (en regardant vers le haut depuis le bas du pare-soleil)

2. Retirez les deux écrous avant des trois supports centraux sur le toit du camion.
3. Retirez les supports extérieurs du toit et retirez le boulon de montage le plus à l'avant des rétroviseurs. Conservez les boulons car ils seront réutilisés.
4. Retirez la partie en caoutchouc fixé au bas des supports OEM retirés à l'étape 3, fixez une partie vierge du côté où est le montage du 10731052BD/BP, qui lui sera contre la carrosserie du camion. Le caoutchouc devra être coupé pour dégager ce qui est autour des fentes de montage, cela aidera à éliminer les vibrations entendues dans la cabine.

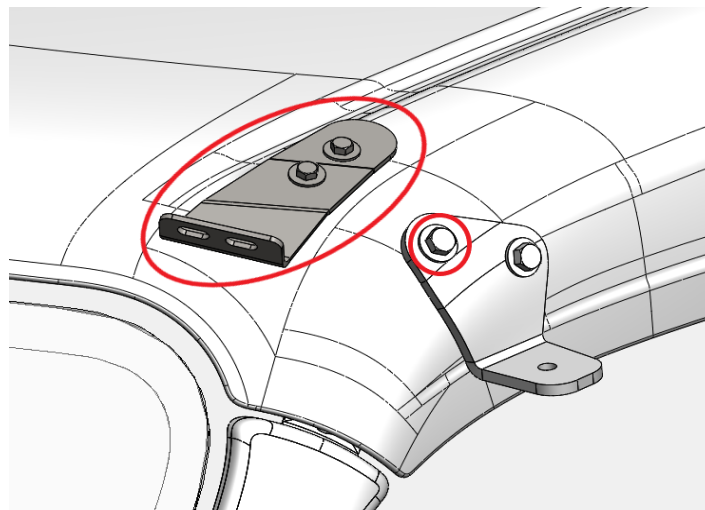


Figure 2 : Boulon de support et de rétroviseur à retirer (côté conducteur illustré)

5. Fixez les supports de verrouillage (5186BL) aux supports extérieurs (9058OBD/OBP ou 10731037OBP/OBD) à l'aide des boulons de carrosserie ¼-20x3/4", des rondelles plates et des contre-écrous fournis. Serrez les boulons suffisamment pour que le support

de verrouillage reste en place mais puisse toujours être déplacé lorsqu'il est tiré. Les supports doivent être poussés ensemble pour les rendre aussi courts que possible, afin de permettre l'installation du pare-soleil.

- a. **CONSEIL:** La tête de la vis à tête bombée doit être installée de manière à ce qu'elle se trouve sur le côté intérieur du support assemblé (vers le milieu du camion) car cela facilitera considérablement le serrage de la quincaillerie lors de l'installation des supports.

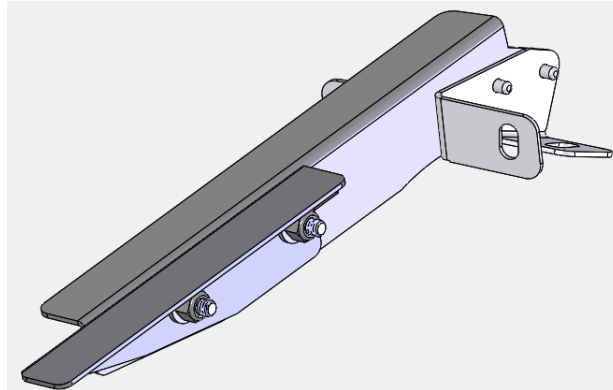


Figure 3 : Support extérieur assemblé (côté conducteur)

6. Installez les supports d'installation (9058CB, 10731037CB ou 90731003CB) et extérieur assemblés sur le toit, en retirant les goujons existants et en utilisant les boulons à tête hexagonale ¼-20 x 1", les rondelles plates et les contre-écrous fournis, puis réinstallez les écrous retirés à l'étape 2. Ne pas serrer complètement pour permettre l'ajustement.
7. Installez les supports d'extrémité 10731052BD/BP à l'endroit où se trouvaient les supports retirés à l'étape 3 et réinstallez le boulon du rétroviseur, en laissant les trois boulons légèrement desserrés.

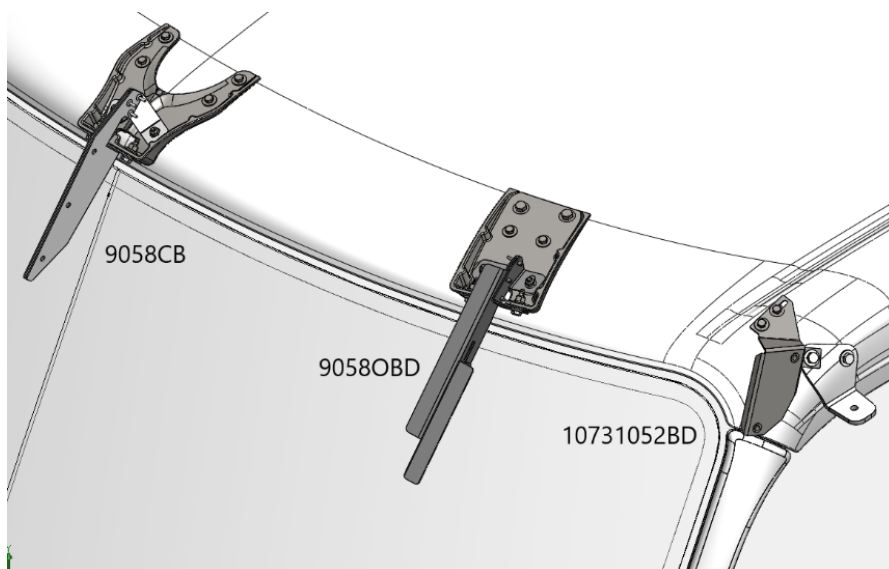


Figure 4 : Supports installés sur le camion (côté conducteur illustré)

8. Retirez la pellicule plastique des deux bords rabattus, de la bride centrale et du pourtour des trous de boulon à chaque extrémité du pare-soleil.
9. Appliquez une quantité généreuse de silicone sur la surface d'installation des supports extérieurs, comme illustré à la figure 5.

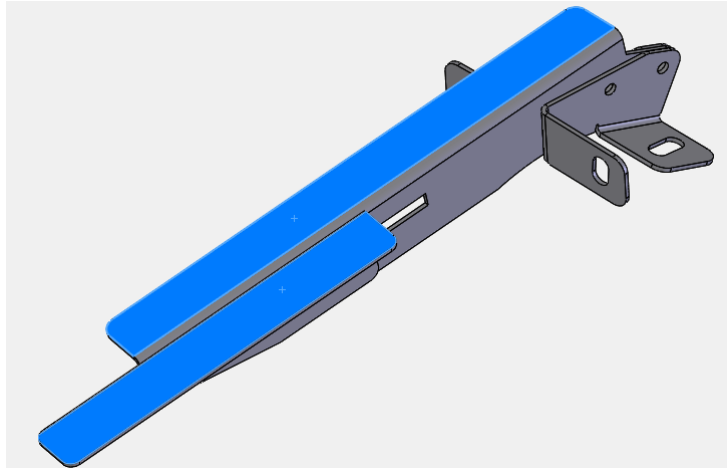


Figure 5 : Faces du support sur lesquelles appliquer du silicone

10. Vérifiez que les supports de verrouillage sont complètement glissés vers le haut, puis installez chaque moitié de pare-soleil sur le camion en accrochant le support extérieur dans l'encoche de l'ourlet supérieur du pare-soleil, puis en faisant glisser la bride centrale entre les deux moitiés du support central. Faites glisser le support de verrouillage vers le bas et dans l'encoche inférieure aussi loin que possible, puis serrez complètement les vis à tête bombée.
11. Posez les boulons à tête hexagonale 1/4-20x3/4", les rondelles plates et les contre-écrous à travers le support central et les deux moitiés du pare-soleil.
12. Écartez légèrement chaque extrémité du pare-soleil des supports d'extrémité et appliquez de la silicone sur la face des supports d'extrémité.
13. Fixez les extrémités du pare-soleil aux supports d'extrémité à l'aide des vis à tête bombée 1/4-20x3/4" et des rondelles freinées fournies.
14. Serrez complètement toute la quincaillerie de fixation des étapes 5 et 6.
15. Décollez le reste de la pellicule plastique et nettoyez avec un nettoyant pour vitres et un chiffon doux si nécessaire.

VISERA – REEMPLAZO DEL OEM Peterbilt 589 Techo Bajo

INSTRUCCIONES DE INSTALACIÓN:

LEA TODAS LAS INSTRUCCIONES ANTES DE PROCEDER

1. Quite la visera de fábrica, removiendo los 10 tornillos circulados en la Figura 1.

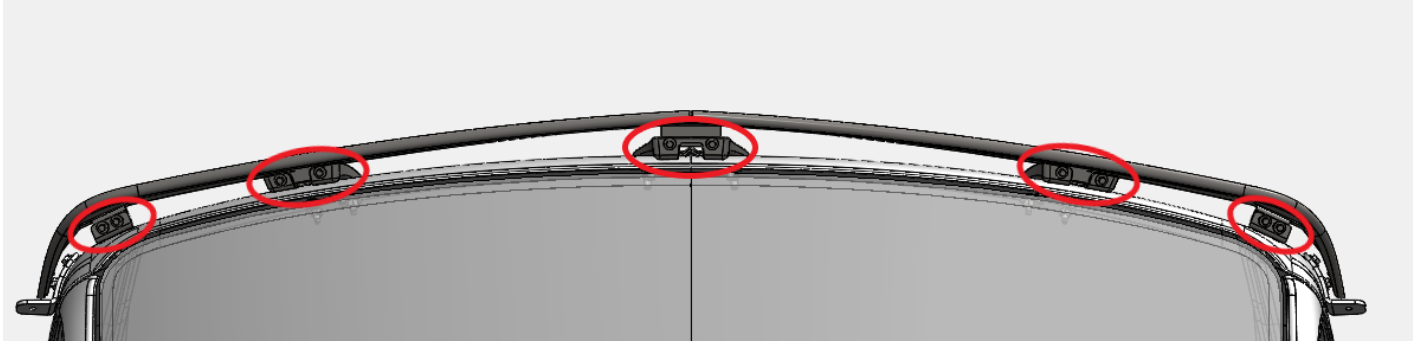


Figura 1: Tornillos OEM a quitar (Mirando hacia arriba desde abajo de la visera)

2. Quite las dos tuercas frontales de los tres soportes de enmedio del techo del camión.
3. Quite los soportes mas exteriores del techo y quite el tornillo de montaje mas delantero de los espejos. Guarde los tornillos ya que se utilizarán nuevamente.
4. Retire la plantilla de caucho que está unida a la parte inferior de los soportes del tracto OEM que se quitaron en el Paso 3 y fije una parte en blanco a la cara de montaje de 10731052BD/BP que estará contra la carrocería del tracto. Será necesario recortar el caucho para que quede libre alrededor de las ranuras de montaje, pero esto ayudará a eliminar las vibraciones que se escuchan dentro de la cabina del tracto

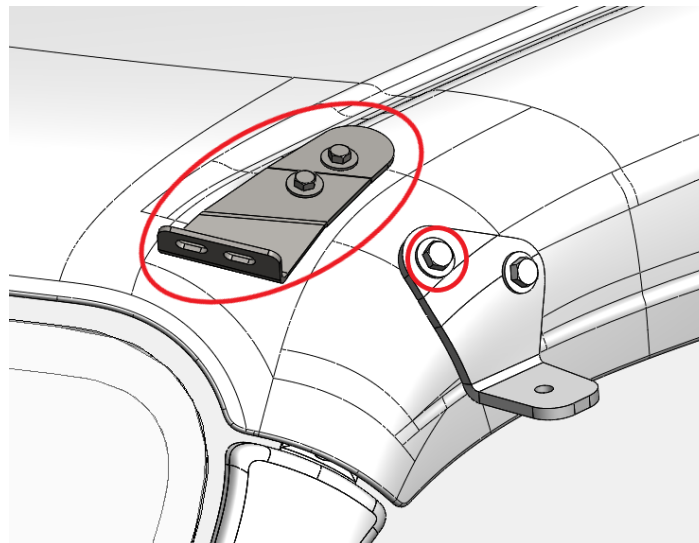


Figura 2: Tornillo de Soporte y Espejo a quitar (Lado del piloto mostrado)

5. Junte lossoportes de bloqueo (5186BL) a los soportes externos (9058OBD/OBP ou 10731037OBP/OBD) usando los tornillos de carrocería provistos $\frac{1}{4}$ -20x $\frac{3}{4}$ " , arandelas planas y tuercas. Solo apriete los tornillos suficiente para que el soporte de bloqueo quede en su lugar pero pueda moverse cuando se jale. Los soportes se necesitan empujar juntos para hacerlos lo mas cortos posibles, para la instalación de la visera.

- a. **CONSEJO:** La cabeza del tornillo de carrocería debe instalarse de tal forma que quede en el lado interior del soporte ensamblado (hacia en medio del camión) ya que hará más fácil apretar los accesorios cuando los soportes estén instalados.

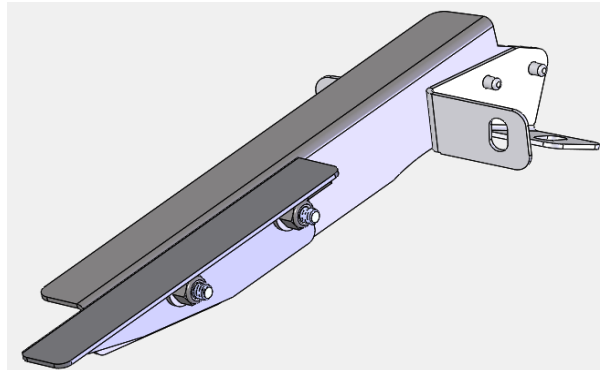


Figura 3: Soporte Externo Ensamblado (Lado del piloto mostrado)

6. Instale el soporte de montaje (9058CB, 10731037CB ou 90731003CB) y el ensamblado externa en el techo, usando los pernos existentes y usando los tornillos hexagonales provistos $\frac{1}{4}$ -20 x 1" , arandelas planas, tuercas y re-instale los tornillos quitados en el Paso 2. No apriete completamente para permitir ajustes.

7. Instale los soportes finales 10731052BD/BP donde se quitaron los soportes del Paso 3, y re-instale el tornillo del espejo, dejando los tres tornillos ligeramente flojos.

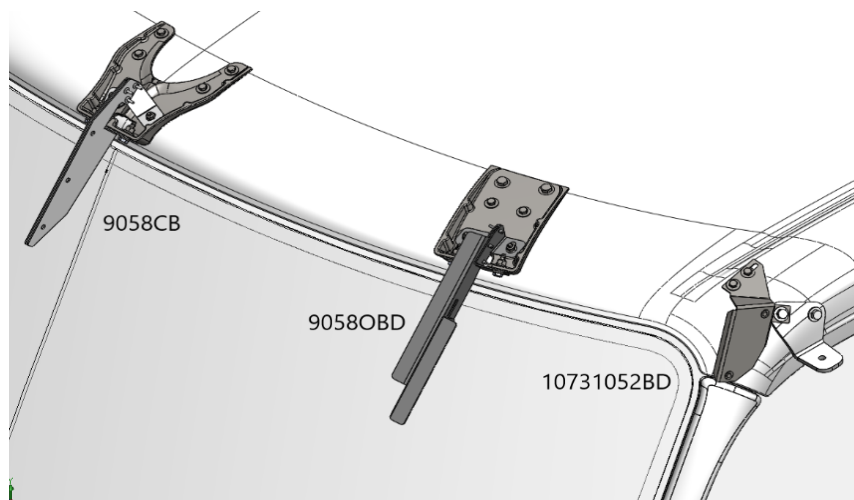


Figura 4: Soportes instalados en el camión (Lado del piloto mostrado)

8. Quite el plástico de ambos bordes carenados, la brida central y alrededor de los agujeros de tornillo en cada lado de la visera.
9. Aplique una generosa cantidad de silicón a la superficie de montaje en los soportes externos, como se muestra en la Figura 5.

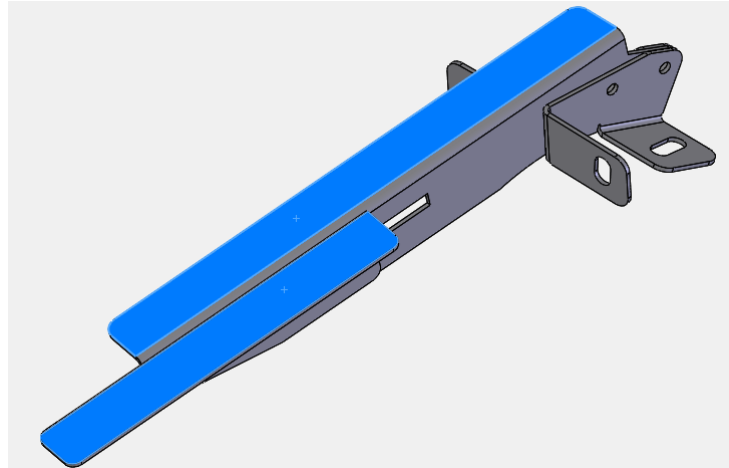


Figura 5: Caras del soporte al que se aplica silicón (Lado del piloto mostrado)

10. Confirme que los soportes de bloqueo están deslizados hasta arriba, y luego instale cada mitad de visera en el camión enganchando el soporte exterior en la muesca en el dobladillo superior de la visera, y luego deslizando la brida central entre las dos mitades del soporte central. Deslice el soporte de bloqueo hacia abajo y en la muesca inferior hasta donde se pueda, y luego apriete los tornillos de carrocería.
11. Instale los tornillos hexagonales de 1/4-20x3/4", arandelas planas, y tuercas por medio del soporte central y ambas mitades de visera.
12. Empuje cada extremo de visera hacia afuera de los soportes externos un poco, y aplique silicona a la cara de los soportes externos.
13. Sujete los extremos de visera a los soportes finales usando los tornillos de armadura provistos 1/4-20x3/4" y tuercas de bloqueo.
14. Apriete completamente todos los accesorios del paso 5 y 6.
15. Quite el plástico remanente y limpie con limpiador de vidrio y un paño suave si es necesario.