

HOOD EXTENSION PANEL Peterbilt 589 Short Hood

INSTALLATION INSTRUCTIONS:

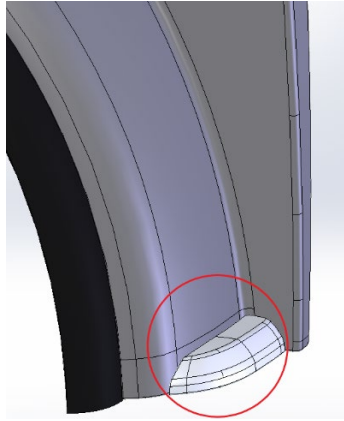


Figure 1 – OEM Fender Support Circled

1. Loosen the OEM fender support on the truck (see Figure 1).
2. If equipped, remove the OEM light from the fender.
3. Install the hood extension panel into position, ensuring it goes between the fender support and the fender near the bottom.
 - a. The bottom slot on the hood extension panel will align with the loosened OEM fender support bolt.
 - b. See Figure 2 for proper positioning of the hood extension panel when installed.

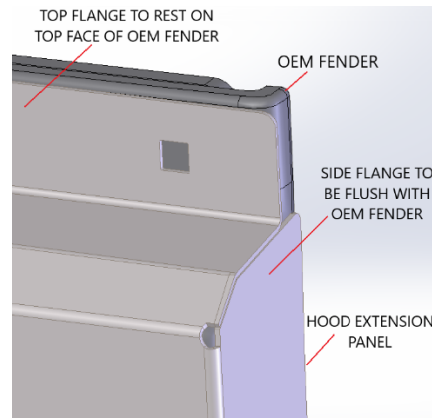


Figure 2 – Proper Positioning of Hood Extension Panel

4. Mark the location of the two mounting holes, and any light holes if needed.
 - a. TIP – Trace where the fender support will cover the hood extension panel. This will help avoid pinched plastic later.
5. Remove the hood extension panel and drill holes in the marked locations with the following sizes:
 - a. Mounting Holes: 19/64" or 5/16" drill bit (see Figure 3).
 - b. M1 light: 3/16" drill bit for smaller holes and 3/4" drill bit for the larger center hole.
 - c. M5 light: 3/16" drill bit for smaller holes and 7/8" drill bit for the larger center hole.
 - d. 3/4" light: 7/8" drill bit.

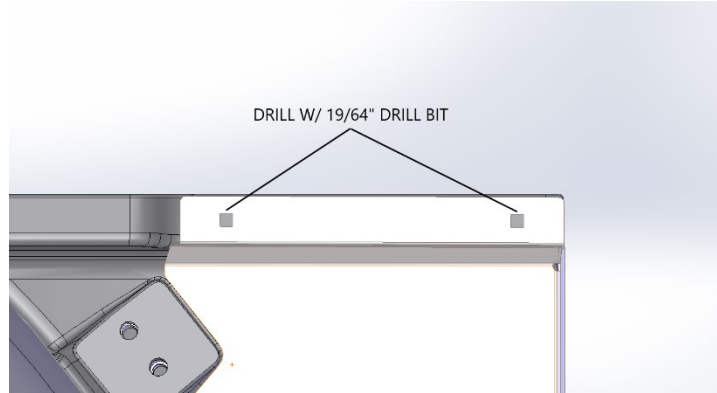


Figure 3 – Mounting Hole Locations Shown

6. Peel the plastic on the hood extension panel from around the mounting holes on the top flange, and up to the line traced in Step 4a at the bottom off the panel.
7. Place a generous amount of silicone on the back side of the hood extension panel, as shown below (see Figure 4).

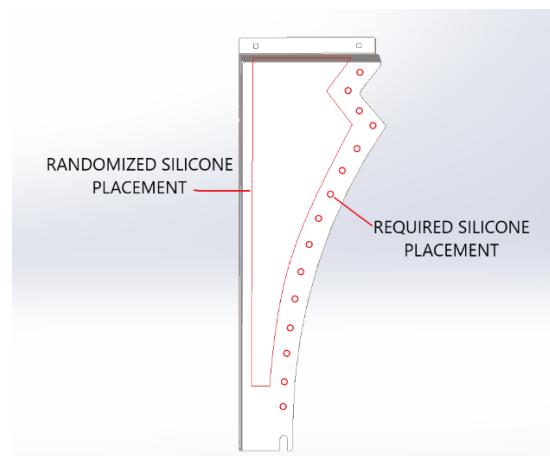


Figure 4 – Silicone Placement Shown

8. Reinstall the hood extension panel onto the truck using the supplied 1/4" carriage bolts, flat washers, and lock nuts.
9. Tighten the fender support bolts.
10. If the panel is lighted, install the supplied lights and connect the harness. Leave one pair of female bullet plugs free at the top of the panel as they will be used to connect to the cab panel wiring.
11. Peel the remaining protective plastic and clean with glass cleaner and a soft cloth as needed.

Panneau d'extension de capot Peterbilt 589 Capot court

INSTRUCTIONS D'INSTALLATION :

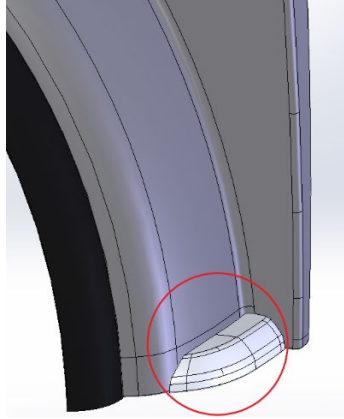


Figure 1 – Support de garde-boue OEM

12. Desserrez le support d'aile OEM sur le camion (voir figure 1).
13. Si équipé, retirez la lumière OEM sur l'aile.
14. Installez le panneau d'extension de capot en place, en s'assurant qu'il passe entre le support d'aile et l'aile près du bas.
 - a. La fente inférieure du panneau d'extension du capot s'aligne sur le boulon desserré du support d'aile OEM.
 - b. Voir la figure 2 pour le positionnement correct du panneau d'extension du capot une fois installé.

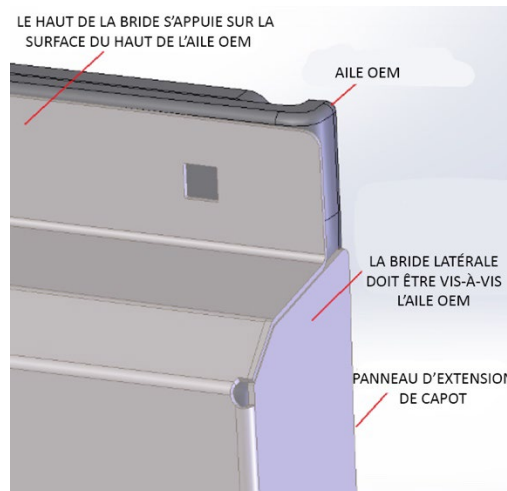


Figure 2 – Positionnement correct du panneau d'extension

15. Marquez l'emplacement des deux trous d'installation et des trous d'éclairage si nécessaire.
 - a. **CONSEIL** – tracez l'endroit où le support d'aile recouvre le panneau d'extension du capot. Cela aidera à éviter que le plastique ne soit pincé ultérieurement.

16. Retirez le panneau d'extension du capot et percez des trous aux emplacements marqués selon les dimensions suivantes :

- Trous d'installation : Mèche de 19/64" ou 5/16" (voir figure 3).
- Lumière M1 : Mèche de 3/16 po pour les trous plus petits et mèche de 3/4 po pour le trou central plus grand.
- Lumière M5 : Mèche de 3/16 po pour les petits trous et mèche de 7/8 po pour le plus grand trou central.
- Lumière 3/4" : Mèche de 7/8 po.

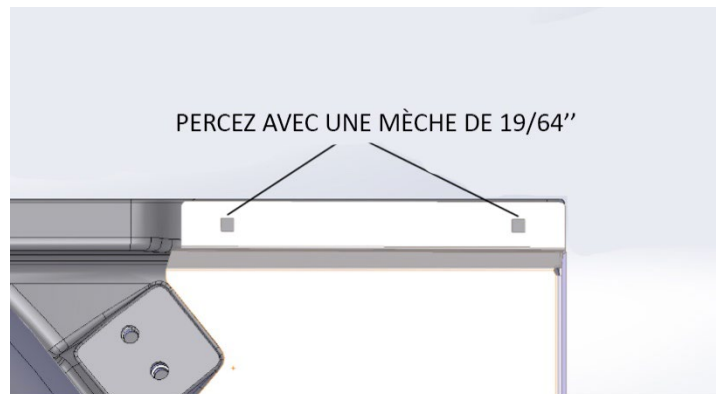


Figure 3 – Emplacements des trous d'installation

17. Décollez la pellicule plastique du panneau d'extension du capot autour des trous d'installation sur la bride supérieure et jusqu'à la ligne tracée à l'étape 4a en bas du panneau.

18. Appliquez une quantité généreuse de silicone à l'arrière du panneau d'extension du capot, comme illustré ci-dessous (voir figure 4).

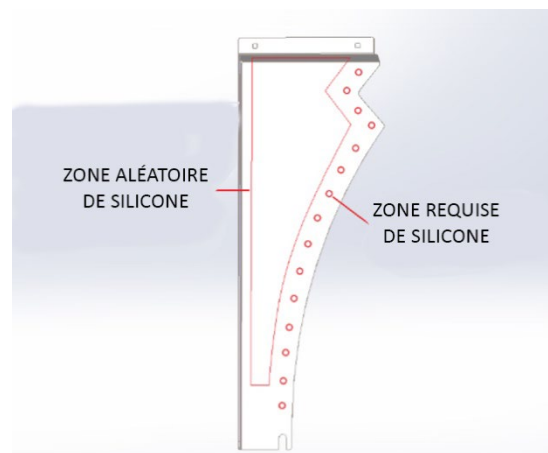


Figure 4 – Emplacement du silicone illustré

19. Réinstallez le panneau d'extension de capot sur le camion à l'aide des boulons de carrosserie de 1/4", des rondelles plates et des contre-écrous fournis.

20. Serrez les boulons du support d'aile.

21. Si le panneau est muni d'une lumière, installez les lumières fournis et branchez le faisceau.

22. Décollez le reste de la pellicule plastique et nettoyez avec un nettoyant pour vitres et un chiffon doux si nécessaire.

Panel de Extensión del capó Peterbilt 589 Capó Corto

INSTRUCCIONES DE INSTALACIÓN:

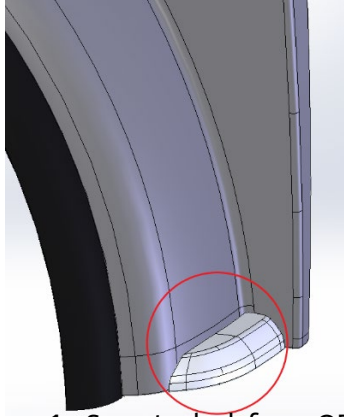


Figura 1 – Soporte de defensa OEM
circulada

1. Afloje el soporte de defensa OEM del camión (ver Figura 1).
2. Si está equipado, quite la luz OEM de la defensa.
3. Instale el panel de extensión del capó en su lugar, asegurándose de que vaya entre el soporte de la defensa y la defensa cerca de la parte inferior.
 - a. La ranura inferior en el panel de extensión del capó se alinearán con el tornillo flojo del soporte de defensa OEM.
 - b. Mire la Figura 2 para el posicionamiento correcto del panel de extensión del capó cuando esté instalado.

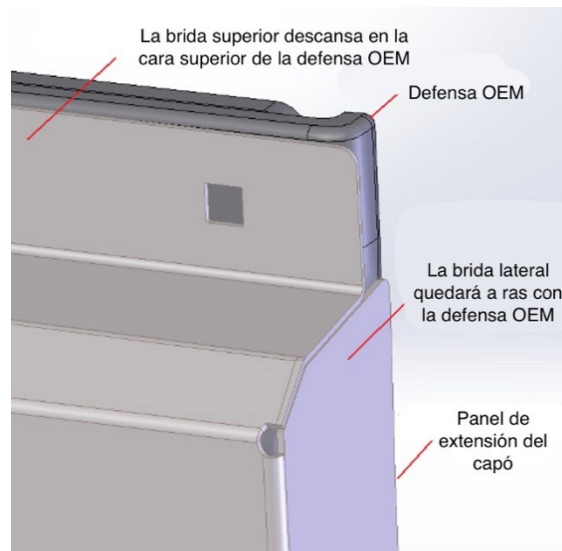


Figura 2 – Posicionamiento adecuado del panel de extensión del capó

4. Marque el lugar de los dos agujeros de montaje, y cualquier otro agujero para luces necesarios.
 - a. **CONSEJO** - Seguir el rastro donde el soporte de la defensa tapaná el panel de extensión del capó. Esto ayudará a evitar plástico apretado más adelante.

5. Quite el panel de extensión del capo y perforo los agujeros en los lugares marcados, de los siguientes tamaños:
 - a. Agujeros de montaje: broca 19/64" o 5/16" (ver Figura 3).
 - b. Luz M1: broca 3/16" para agujeros pequeños y broca 3/4" para el agujero grande central.
 - c. Luz M5: broca 3/16" para agujeros pequeños y broca 7/8" para el agujero grande central.
 - d. Luz de 3/4": broca 7/8".

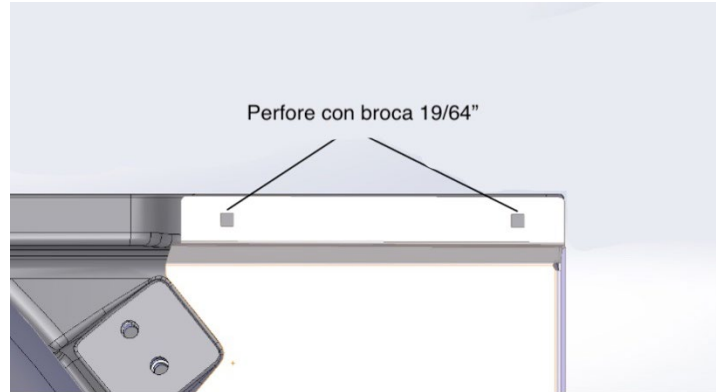


Figura 3 – Localización de agujeros de montaje mostrados

6. Quite el plástico en el panel de extensión del capo de alrededor de los agujeros de montaje en la brida superior, y hacia arriba en la línea trazada en el paso 4a en la parte inferior del panel.
7. Coloque una generosa cantidad de silicón en la parte trasera del panel de extensión del capó, como se muestra abajo (ver Figura 4).

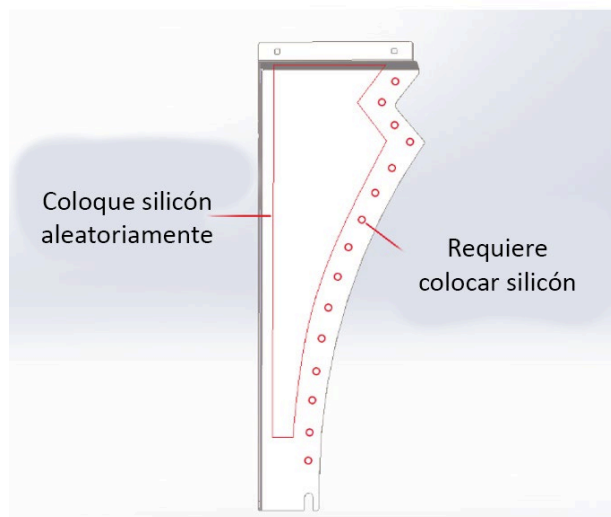


Figura 4 – Colocación de silicón mostrada

8. Re-instale el panel de extensión del capo en el camión usando los tornillos provistos de 1/4", arandelas planas y tuercas de bloqueo.
9. Apriete los tornillos de soporte de la defensa.
10. Si el panel es iluminado, instale las luces provistas y conecte el harnés de cables.
11. Quite el plástico protector remanente y limpie con limpiador de vidrio y un paño suave si es necesario.