

AIR CLEANER LIGHT DISC Peterbilt 589

INSTALLATION INSTRUCTIONS:

1. Remove the air cleaner lid.
2. Set the light disc in position as shown below. The three flanges should be evenly spaced from the inner lip of the air cleaner intake screen and the outermost flange should be going outwards away from the truck.

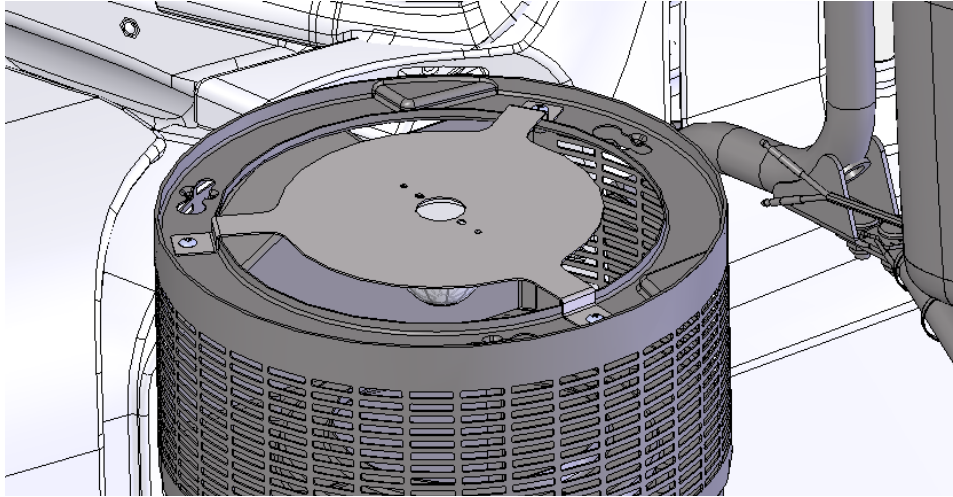


Figure 1: Driver Side Light Disc in Position (10742091 Shown)

3. If installing light discs with $\frac{3}{4}$ " round lights, ensure that one of the two grommet holes in the disc is aligned with the opening in the intake screen as this is where the wiring will pass through.

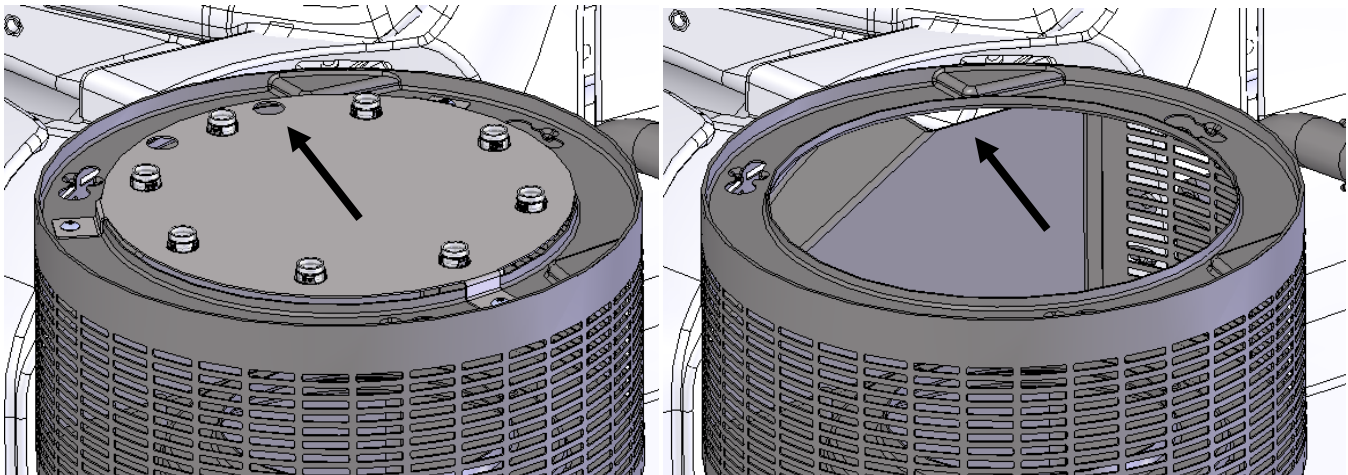


Figure 2: Grommet Hole (left) to be Aligned with Intake Screen Opening (right) for $\frac{3}{4}$ " Rd Light Disc

4. Mark the location of the three mounting slots and then set the light disc aside.
5. Remove the intake screen and then drill $\frac{19}{64}$ " holes in the marked locations.
6. Install the supplied 10-32 nutserts in each of the drilled holes. If using the supplied nutsert installation bar, it may need to be bent to allow it to sit flat within the channel of the intake screen.

7. Drill a 1 1/8" hole through the plastic panel that was behind the intake screen, the hole should be 3/4" down and 3/4" towards the cab from corner being pointed to in the figure below.

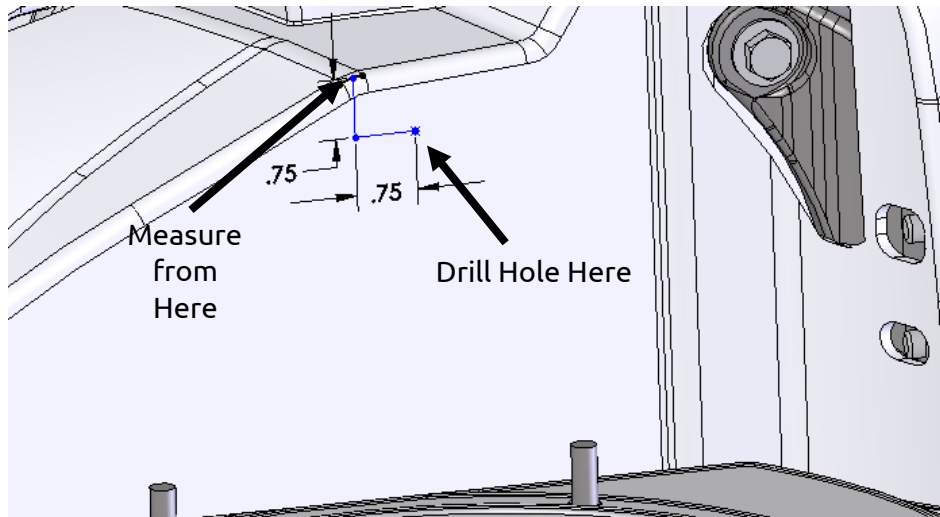


Figure 3: Hole to be Drilled for Wiring (Driver Side Shown)

8. Peel the protective plastic from the light disc.
9. For light discs with watermelon lights:
- Put the Metri-pack end of the supplied wiring harness through the hole drilled in Step 7.
 - Re-install the intake screen, bringing the female bullet plugs through the opening in the intake screen referenced in Figure 2.
 - Install the light disc onto the intake screen using the supplied 10-32x1/2" screws with external tooth lock washers.
 - Connect the harness to the light and use the supplied adhesive wire clips to secure the harness.
10. For light discs with 3/4" round lights:
- Install a grommet into the hole on the light disc that will be above the intake screen opening.
 - Put the Metri-pack end of the supplied wiring harness through the hole drilled in Step 7.
 - Re-install the intake screen, bringing the female bullet plugs through the opening in the intake screen referenced in Figure 2.
 - Route the female bullet plugs through the grommet in the light disc and then install the light disc onto the intake screen using the supplied 10-32x1/2" screws with external tooth lock washers.
 - Connect the routed harness to the pre-wired harness on the light disc. It is recommended to keep this connection easy to access as it will make removal of the light disc for future service easier.
11. Re-install the air cleaner lid.
12. The Metri-pack plugs brought into the engine bay will need to be connected to existing air cleaner lighting connections (if equipped) or another source of 12v fused power.

DISQUE LUMINEUX POUR FILTRE À AIR PETERBILT 589

INSTRUCTIONS D'INSTALLATION :

1. Retirez le couvercle du filtre à air.
2. Posez le disque lumineux comme indiqué ci-dessous. Les trois brides doivent être espacées uniformément de la bride intérieure de la grille d'admission du filtre à air et la bride extérieure doit être orientée vers l'extérieur à l'écart du camion.

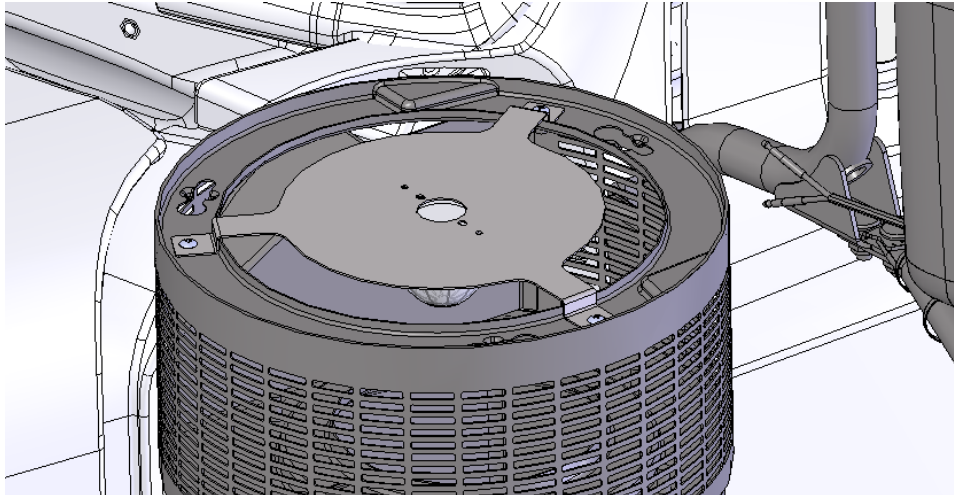


Figure 1 : Disque lumineux côté conducteur en position (10742091 illustré)

3. Si vous installez des disques lumineux avec des feux ronds de $\frac{3}{4}$ " , assurez-vous que l'un des deux trous de passe-câble du disque est aligné avec l'ouverture de la grille d'admission, car c'est là que le câblage doit passer.

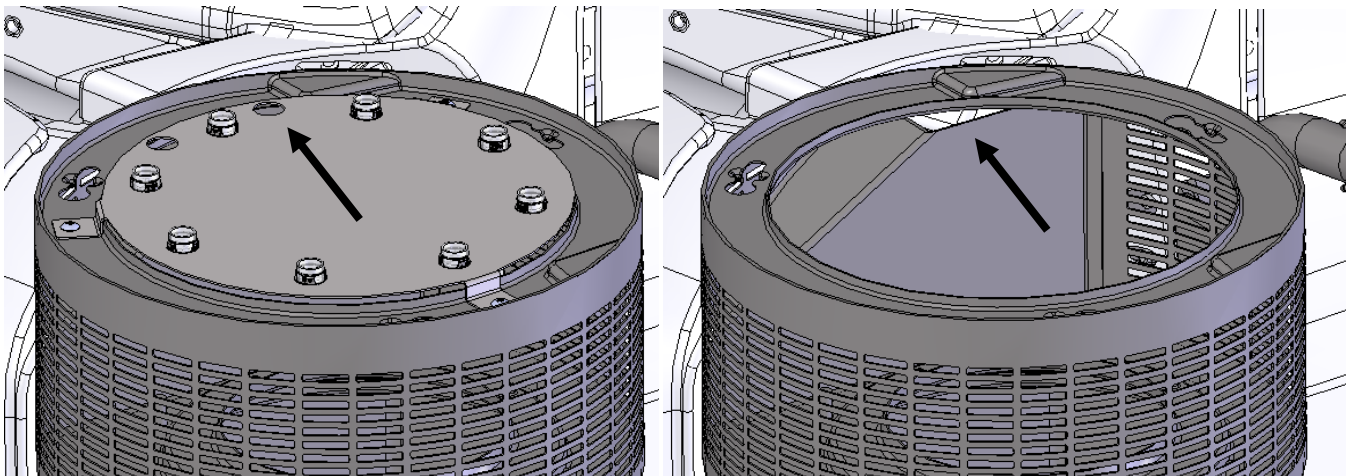


Figure 2 : Trou de passe-câble (gauche) à aligner avec l'ouverture de la grille d'admission (droite) pour le disque lumineux de $\frac{3}{4}$ "

4. Marquez l'emplacement des trois fentes d'installation, puis mettez le disque lumineux de côté.
5. Ouvrez la grille d'admission et percez des trous de $\frac{19}{64}$ " aux emplacements marqués.
6. Installez les écrous 10-32 fournis dans chacun des trous percés. Si vous utilisez la barre d'installation d'écrou nutsert fournie, il peut être nécessaire de la plier pour lui permettre de reposer à plat dans le canal de la grille d'admission.

7. Percez un trou de 1 1/8 po à travers le panneau en plastique qui se trouvait derrière la grille d'admission, le trou doit être de 3/4 po vers le bas et de 3/4 po vers la cabine à partir du coin indiqué dans la figure ci-dessous.

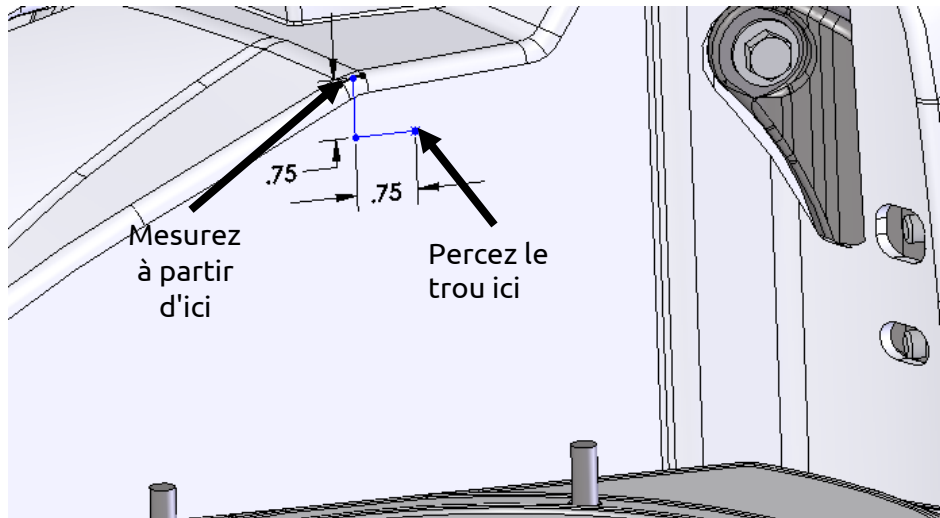


Figure 3 : Trou à percer pour le câblage (côté conducteur illustré)

8. Décollez la pellicule plastique du disque lumineux.
9. Pour les disques lumineux avec lumières de type melon:
- Placez l'extrémité Metri-Pack du faisceau de câbles fourni dans le trou percé à l'étape 7.
 - Réinstallez la grille d'admission en introduisant les bouchons femelles dans l'ouverture de la grille d'admission indiquée à la figure 2.
 - Installez le disque d'éclairage sur la grille d'admission à l'aide des vis 10-32x1/2" fournies avec des rondelles freinées à denture externe.
 - Branchez le faisceau au feu et utilisez les colliers de câblage adhésifs fournis pour fixer le faisceau.
10. Pour les disques lumineux avec feux ronds de 3/4":
- Posez un passe-câble dans le trou du disque lumineux qui sera au-dessus de l'ouverture de la grille d'admission.
 - Placez l'extrémité Metri-Pack du faisceau de câbles fourni dans le trou percé à l'étape 7.
 - Réinstallez la grille d'admission en introduisant les bouchons femelles dans l'ouverture de la grille d'admission indiquée à la figure 2.
 - Passez les bouchons femelles à travers le passe-fil du disque lumineux, puis installez le disque lumineux sur la grille d'admission à l'aide des vis 10-32x1/2" fournies et des rondelles freinées à dents externes.
 - Branchez le faisceau acheminé au faisceau précâblé sur le disque lumineux. Il est recommandé de garder cette connexion facile d'accès car cela facilitera le retrait du disque lumineux pour un entretien ultérieur.
11. Réinstallez le couvercle du filtre à air.
12. Les fiches Metri-Pack introduites dans le compartiment moteur devront être connectées aux connexions d'éclairage du filtre à air existantes (selon équipement) ou à une autre source d'alimentation à fusible de 12 V.

DISCO DE LUZ DEL FILTRO DE AIRE Peterbilt 589

INSTRUCCIONES DE INSTALACIÓN:

1. Quite la tapadera del filtro de aire.
2. Ponga el disco de luz en posición como se muestra abajo. Las tres bridas deben estar espaciadas equitativamente desde el labio interno de la malla de entrada del filtro de aire y la brida más salida debe ir hacia afuera del camión.

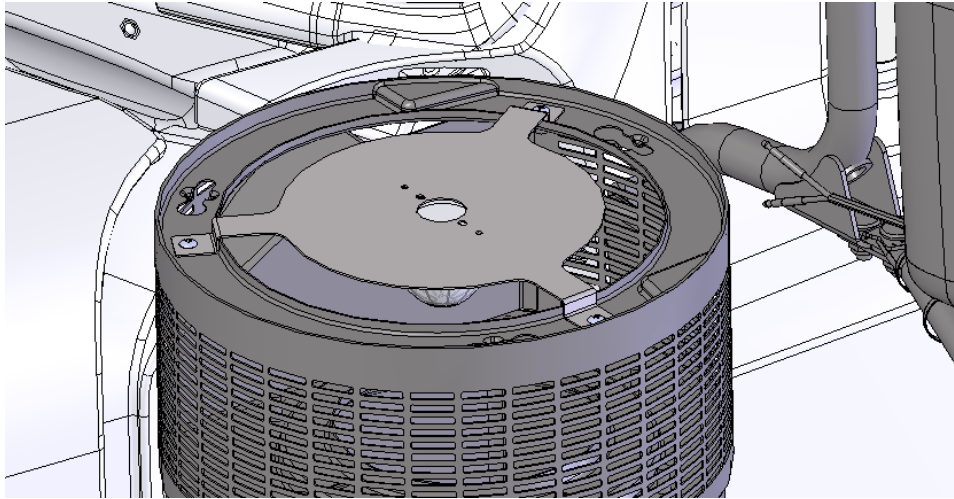


Figura 1: Disco de luz Lado del Piloto en posición (10742091 Mostrado)

3. Si está instalando discos de luz con luces redondas de $\frac{3}{4}$ " , asegúrese que uno de los dos ojales en el disco se alineen con la abertura in la malla de entrada, ya que aquí es donde el cableado pasará a través.

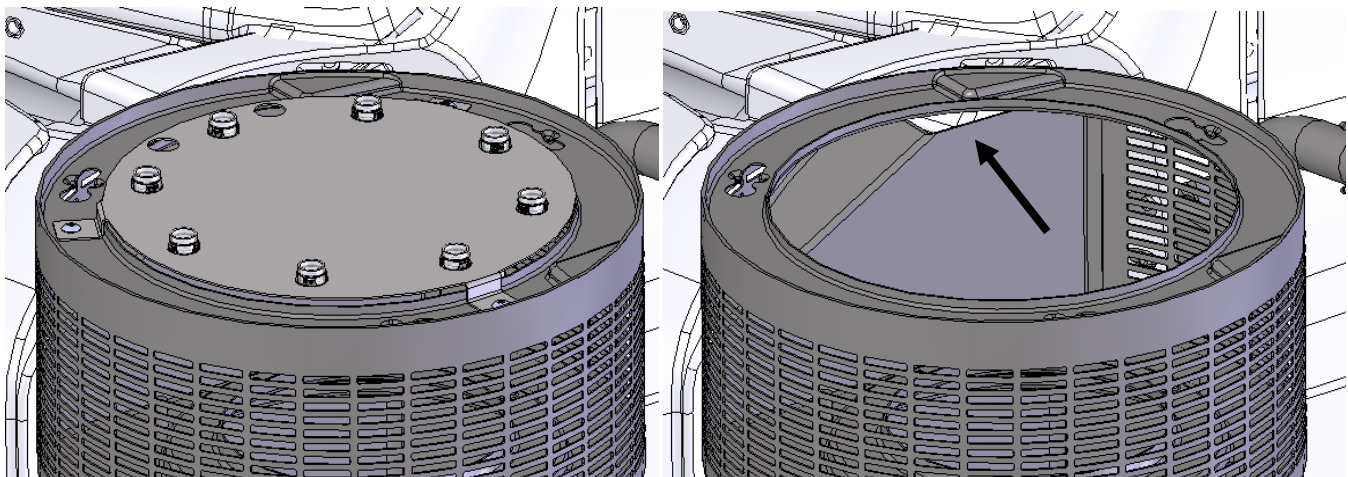


Figura 2: Ojal (izquierdo) se alinea con la abertura de la malla de entrada (derecha) para disco de luz Redondo de $\frac{3}{4}$ "

4. Marque la localización de las tres ranuras de montaje y luego ponga el disco a un lado.
5. Quite la malla de ingreso y luego perforo agujeros de $\frac{19}{64}$ " en los lugares marcados.
6. Instale los nutserts provistos 10-32 en cada uno de los agujeros perforados. Si usa la barra de instalación de nutserts provista, es posible que necesite pandearse un poco para permitir que se sienta plano dentro del canal de la malla de entrada.

7. Perfore un agujero de 1 1/8" a través del panel plástico que estaba detrás de la malla de ingreso, el agujero debe estar 3/4" abajo y 3/4" hacia la cabina desde la esquina señalada en la figura de abajo.

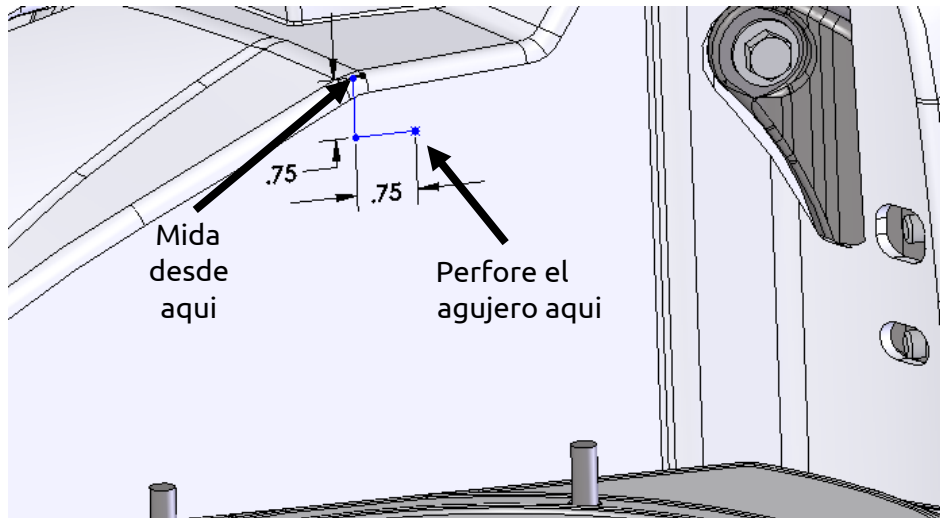


Figura 3: Agujero a perforar para el cableado (Lado del piloto mostrado)

8. Quite el plástico protector del disco de luz.
9. Para discos de luces con luces color sandía:
- Ponga el lado Metri-pack de los mazos de cables provistos a través del agujero perforado en el Paso 7.
 - Instale nuevamente la pantalla de entrada, trayendo los enchufes de bala hembras a través de la abertura en la pantalla de entrada que se hace referencia en la Figura 2.
 - Instale el disco de luz en la pantalla de entrada usando los tornillos provistos 10-32x1/2" con arandelas externas de bloqueo con dientes.
 - Conecte el mazo a la luz y use los clips de alambre adhesivo provistos para asegurar el mazo.
10. Para discos de luz con luces redondas de 3/4":
- Instale un ojal en el agujero en el disco de luz que estará arriba de la abertura de la malla de entrada.
 - Ponga el lado Metri-pack de los mazos de cables provistos a través del agujero perforado en el Paso 7.
 - Instale de nuevo la pantalla de entrada, trayendo los enchufes de bala hembras a través de la abertura en la pantalla de entrada que se hace referencia en la Figura 2.
 - Pase los enchufes de bala hembras a través del ojal en el disco de luz y luego instale el disco de luz en la malla de entrada usando los tornillos provistos 10-32x1/2" con arandelas externas de bloqueo con dientes.
 - Conecte el mazo encaminado al mazo previamente cableado en el disco de luz. Se recomienda dejar estas conexiones fáciles de alcanzar ya que hará que quitar el disco de luz en un futuro sea más fácil.
11. Instale de regreso la tapadera del filtro de aire.
12. Los enchufes Metri-pack traídos a la bahía del motor deberán ser conectados a las conexiones existentes de filtro de aire (si está equipado) o alguna otra fuente de alimentación con fusible de 12V.