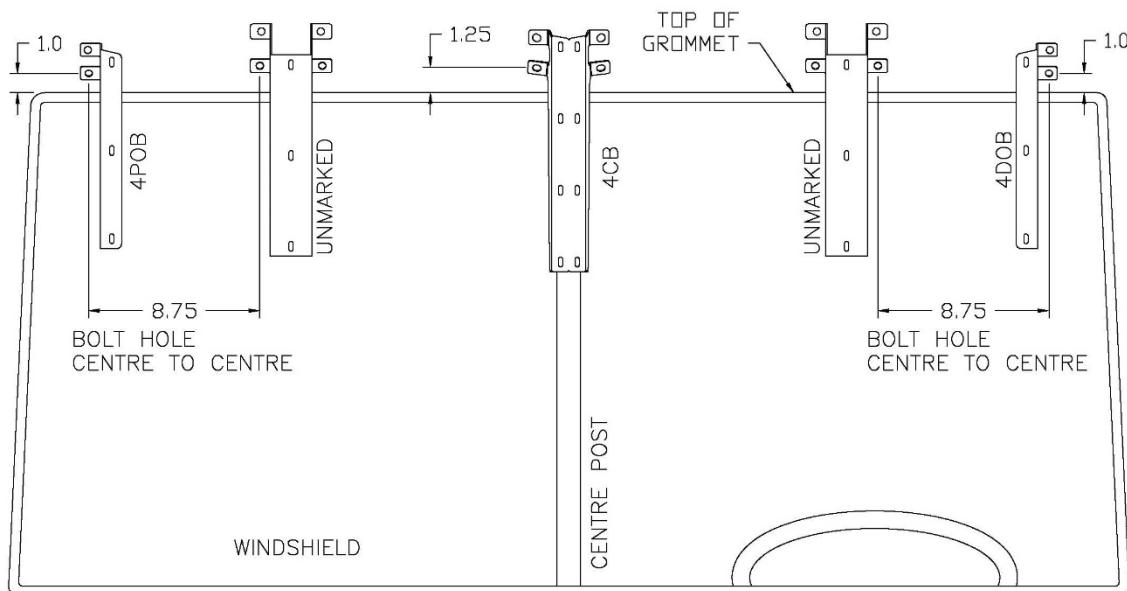


13" SUN VISOR – OEM REPLACEMENT Kenworth W900 Flat Glass Standard Cab

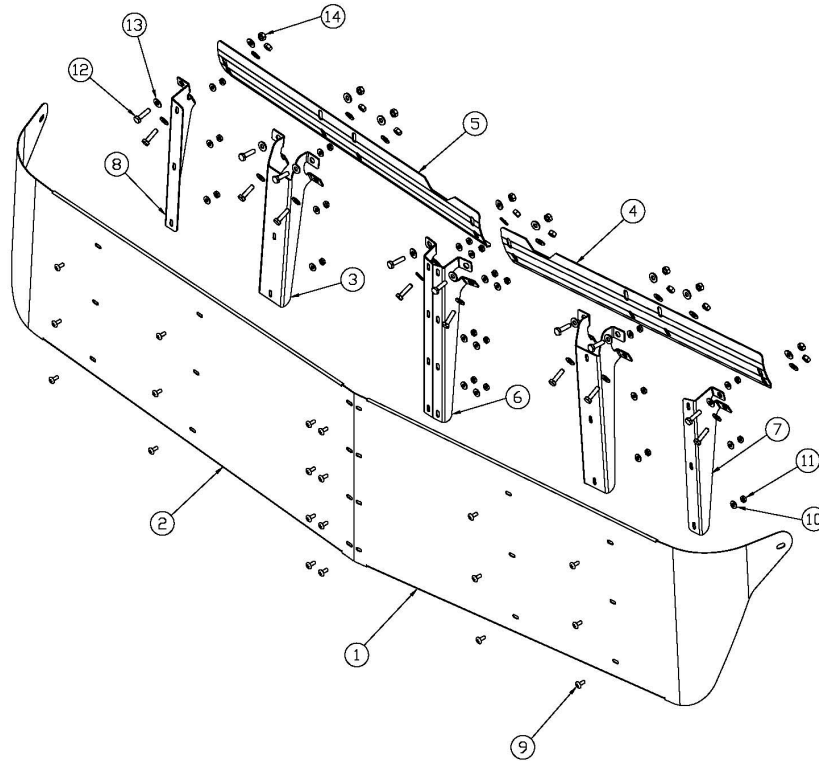
INSTALLATION INSTRUCTIONS:

1. **DO NOT REMOVE** entire plastic coating until the last step. Peel plastic from edge and around all bolt holes.
2. Remove factory stainless steel sun-visor. Factory brackets must be removed by drilling out rivets. Keep factory end bolts for re-use.
3. Remove upper console inside cab by first removing the trim strip at the top of the console (held by clips), lower - then remove the factory brackets and screws. Next remove both of the interior sun visors, and side lights, which are attached to the console side panels. Remove all the screws, which hold the console, and remove both halves of the console from the cab.
4. Enlarge the original bracket bolt holes in roof using 9/32" drill bit.
5. Temporarily install the inside brackets (unmarked) in place of factory brackets using the 1/4"-20 bolts, washers, and nuts. Leave brackets loose enough to be adjusted.
6. Attach outer brackets (4DOB, 4POB) to corresponding visors halves and center bracket (4CB) to either visor half, leave loose enough for adjustment.
7. Temporarily install visors onto inside brackets, and ensure brackets have been fitted to the cab contour.
8. Now the remaining bracket bolt holes can be marked and drilled (using 9/32") drill bit. Diagram below is a guide showing locations of holes.



9. Remove inside brackets (unmarked) from cab and remove brackets from visor halves.

10. Reattach all 5 brackets to cab, however this time use a generous amount of supplied silicone, and use the support plates (which are installed under the bracket nuts + washers inside the cab). Leave brackets loose enough to be adjusted.
11. Once all brackets are in place, set the visor halves on the brackets. Line up all holes in the visor with the bracket holes and the end holes. Make sure all brackets are set to the same angle as each other.
12. With the visor sitting flat on the brackets, and all holes lined up, install screws, washers, nuts, and original factory end bolts **only tight enough to still allow some movement.**
13. Now finish tightening brackets to roof
14. Visor screws and bolts may now be tighten completely on both side of visor
15. Remove plastic coating.

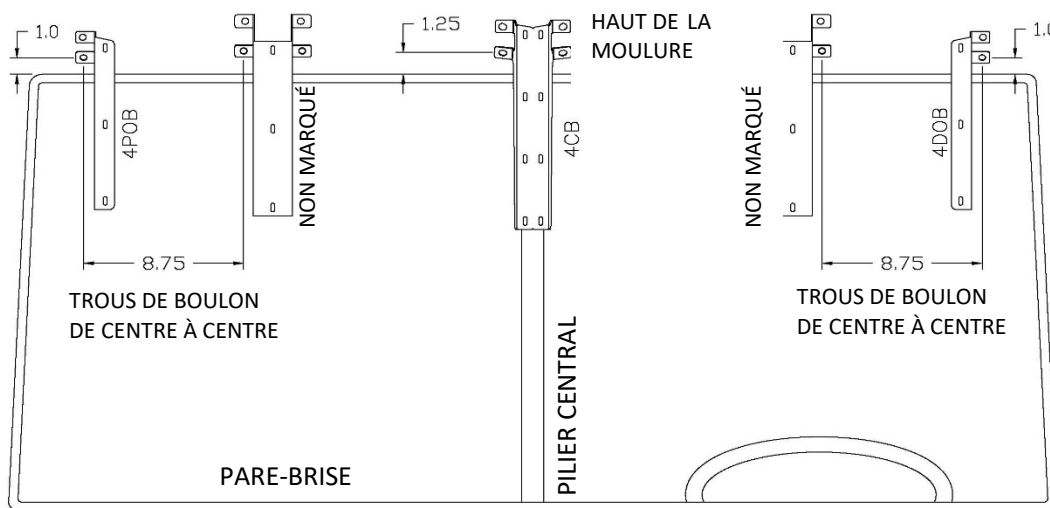


		3	Inside Bracket- unmarked (2)	6	Center Bracket – CB (1)	9	10-32 Screw (20)	12	¼" Hex Bolt (16)
1	Visor – Driver (1)	4	Support Plate Driver – DSP (1)	7	Outside Bracket Driver – DOB (1)	10	#10 Washer (20)	13	¼" Washer (32)
2	Visor – Passenger (1)	5	Support Plate Passenger – PSP (1)	8	Outside Bracket Passenger - POB (1)	11	#10 Locknut (20)	14	¼" Locknut (16)

PARE-SOLEIL 13" – REMPLACEMENT DU PARE-BRISE OEM Kenworth W900 à Pare-Brise Plat, Cabine Standard

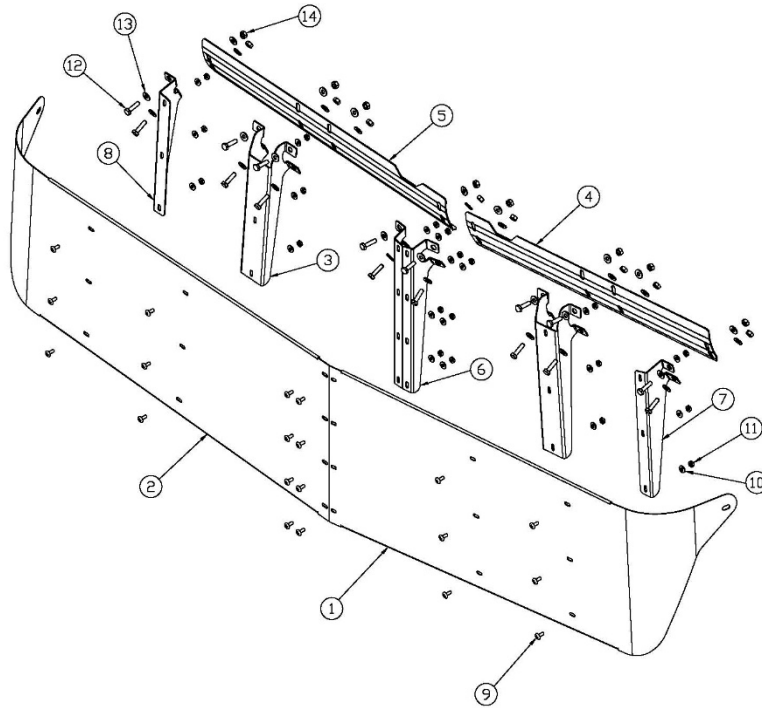
INSTRUCTIONS D'INSTALLATION:

1. **NE PAS RETIRER** toute la pellicule plastique avant la dernière étape. Retirez la pellicule plastique des bordures et autour de tous les trous de boulon.
2. Enlevez le pare-soleil en acier inoxydable d'usine. Les supports d'origine doivent être enlevés en perçant les rivets. Conservez les boulons d'extrémité d'usine pour les réutiliser.
3. Enlevez la console supérieure à l'intérieur de la cabine en retirant d'abord la bande de moulure en haut de la console (retenue par des clips), puis celle du bas, et ensuite, enlevez les supports d'usine et les vis. Puis, retirez les deux pare-soleil intérieurs, et les lumières latérales qui sont fixées aux panneaux latéraux de la console. Enlevez toutes les vis qui retiennent la console, et retirez les deux moitiés de la console de la cabine.
4. Agrandissez les trous de boulon originaux des supports avec une mèche de 9/32".
5. Installez temporairement les supports intérieurs (non marqués) à la place des supports d'usine, avec les boulons 1/4"-20, les rondelles et les écrous. Laissez les supports suffisamment lâches pour pouvoir les ajuster.
6. Fixez les supports extérieurs (4DOB, 4POB) aux moitiés correspondantes du pare-soleil et le support central (4CB) à l'une ou l'autre des moitiés, en les laissant suffisamment lâches pour pouvoir les ajuster.
7. Installez temporairement les moitiés de pare-soleil aux supports intérieurs, et assurez-vous que les supports s'ajustent bien au contour de la cabine.
8. Maintenant, les trous de boulons restants des supports peuvent être marqués et percés, avec une mèche de 9/32". Le schéma ci-dessous constitue un guide des emplacements des trous.



9. Enlevez les supports intérieurs (non marqués) de la cabine et retirez les supports des moitiés de pare-soleil.

10. Fixez de nouveau tous les 5 supports à la cabine, en utilisant cette fois une généreuse quantité du silicone fourni, et utilisez les plaques de soutien (qui s'installent sous les supports avec des rondelles et écrous, à l'intérieur de la cabine). Laissez assez de jeu pour permettre d'ajuster par la suite.
11. Une fois tous les supports en place, installez les moitiés de pare-soleil sur les supports. Alignez tous les trous du pare-soleil avec les trous des supports et les trous d'extrémité. Assurez-vous que tous les supports soient dans le même angle l'un par rapport à l'autre.
12. Avec le pare-soleil reposant à plat sur les supports et tous les trous alignés, posez les vis, rondelles et écrous, ainsi que les boulons d'extrémité d'usine, **en serrant juste assez pour lui permettre de bouger.**
13. Maintenant, terminez de serrer les supports au toit.
14. Les vis et boulons du pare-soleil peuvent maintenant être complètement serrés sur les deux côtés du pare-soleil.
15. Retirez la pellicule protectrice en plastique.

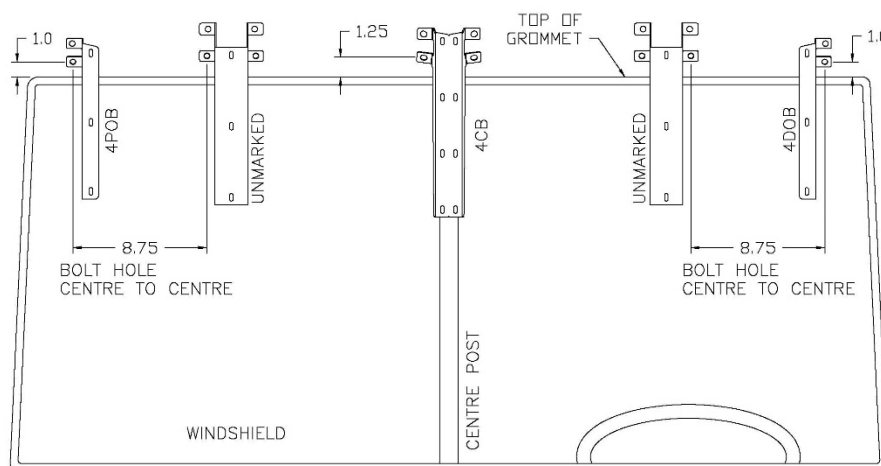


		3	Support intérieur non marqué (2)	6	Support central –CB (1)	9	Vis 10-32 (20)	12	Boulon Hex 1/4" (16)
1	Pare-soleil – Conducteur (1)	4	Plaque de soutien Conducteur – DSP (1)	7	Support extérieur Conducteur – DOB (1)	10	Rondelles #10 (20)	13	Rondelle 1/4" (32)
2	Pare-soleil – Passager (1)	5	Plaque de soutien Passager – PSP (1)	8	Support extérieur Passager - POB (1)	11	Contre-écrou #10 (20)	14	Contre-écrou 1/4" (16)

13" VISERA – REPUESTO PARA VISERA OEM Kenworth W900 Vidrio Plano, Cabina Estándar

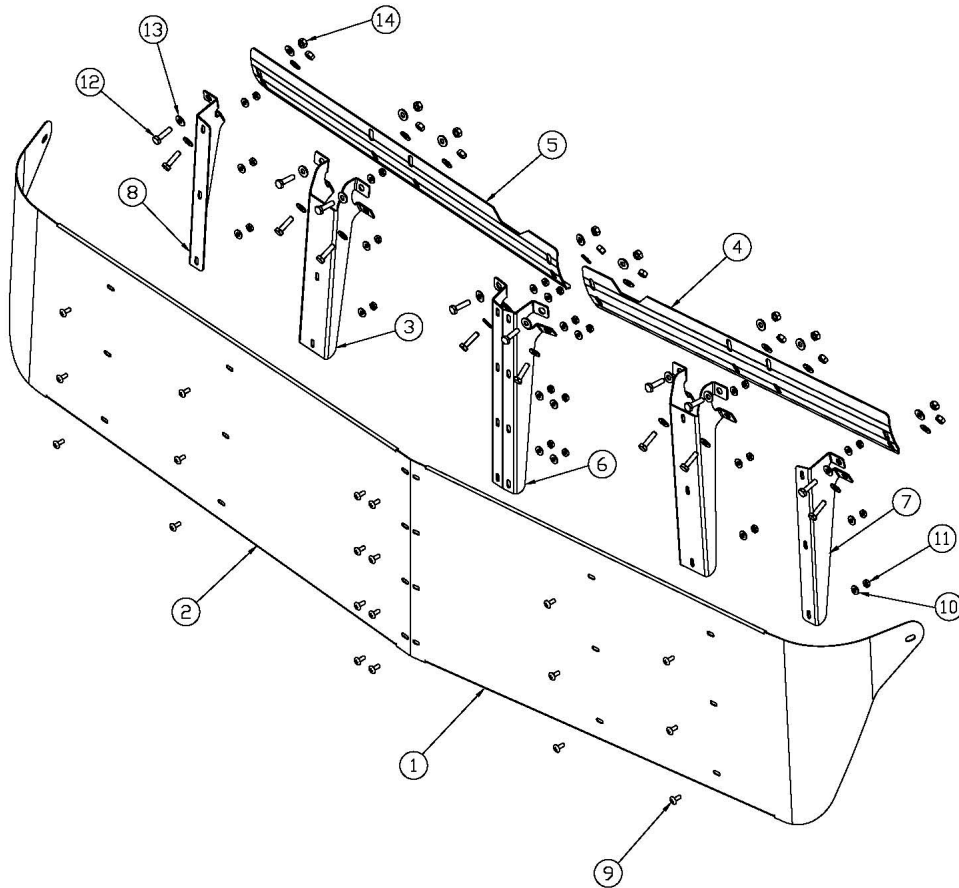
INSTRUCCIONES DE INSTALACIÓN:

1. **NO REMOVER** la cubierta plástica complete hasta el ultimo paso. Quite el plástico de los bordes y alrededor de los agujeros para tornillos.
2. Quite la visera de acero inoxidable de fábrica. Los soportes de fábrica deben quitarse perforando en los remaches. Conserve los tornillos de fábrica para reusar más adelante.
3. Quite la consola superior adentro de la cabina quitando primero la tira de moldura arriba de la consola (sostenida por clips), después quite los soportes y tornillos de fábrica. Luego quite ambas viseras interiores, y luces laterals, que estan pegadas a los paneles laterals de la consola. Quite todos los tornillos, que sostienen la consola, y quite las mitades de la consola de la cabina.
4. Agrande los agujeros de tornillo de los soportes en el techo usando una broca de 9/32".
5. Temporalmente instale los soportes interiores (no marcados) en lugar de los de fábrica usando tornillos 1/4"-20, arandelas y tuercas. Deje los soportes flojos suficiente para ser ajustados.
6. Coloque los soportes exteriores (4DOB, 4POB) correspondientes a las mitades de visera y los soportes centrales (4CB) para cada mitad de visera, deje flojos para hacer ajustes.
7. Temporalmente instale las viseras en los soportes interiores, y asegúrese que los soportes se ha ajustado al contorno de la cabina.
8. Ahora los demás agujeros para soporte pueden marcarse y perforarse (usando una broca 9/32"). El diagrama abajo es una guía mostrando la localización de los agujeros.



9. Quite los soporte interiores (no marcados) de la cabina y quite los soportes de las mitades de visera.
10. Coloque nuevamente los 5 soportes a la cabina, pero esta vez use una cantidad generosa de silicón provisto, y use las placas de soporte (que están instaladas bajo las arandelas y tuercas de los soportes adentro de la cabina). Deje los soportes flojo suficiente para hacer ajustes.

11. Una vez todos los soportes están en su lugar, coloque las mitades de visera en los soportes. Alinear todos los agujeros en la visera con los agujeros de los soportes y los agujeros de los extremos. Asegúrese que todos los soportes se colocan al mismo ángulo cada uno.
12. Con la visera sentada plana en los soportes, y todos los agujeros alineados, instale los tornillos, arandelas y tuercas y los tornillos finales de fábrica **solo apriete suficiente para permitir algún movimiento.**
13. Ahora termine de apretar los soportes al techo.
14. Los tornillos de visera y tuercas pueden apretarse completamente en ambos lados de la visera.
15. Quite la cubierta plástica.



		3	Soporte interno-no marcado (2)	6	Soporte central - CB (1)	9	Tornillos 10-32 (20)	12	Tornillos hexag 1/4" (16)
1	Visera - Piloto (1)	4	Placa soporte piloto - DSP (1)	7	Soporte exterior Piloto - DOB (1)	10	Arandelas #10 (20)	13	Arandelas 1/4" (32)
2	Visera - Pasajero (1)	5	Placa soporte pasajero - PSP (1)	8	Soporte exterior Pasajero - POB (1)	11	Tuercas #10 (20)	14	Tuercas 1/4" (16)